

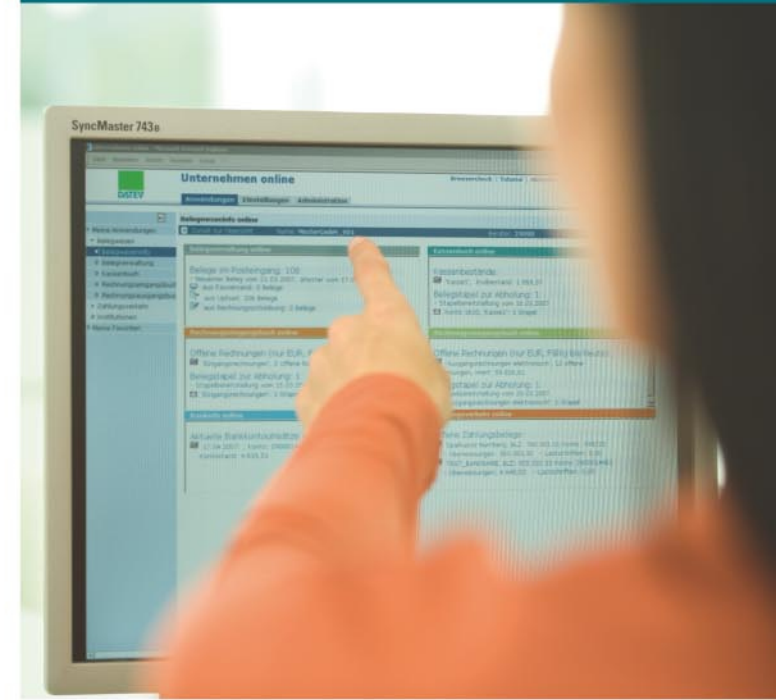
Ihre Vorteile im Überblick

Ihr Aufwand wird drastisch reduziert:

- Rückfragen zu Belegen sind schnell beantwortet
- Belegablage sofort nach Ihren unternehmerischen Anforderungen
- kein Pendelordner
- kein Belegtransport

Sie erhalten jederzeit die aktuellen Unternehmenszahlen:

- zeitnahe Belegbearbeitung
- schnelle Prüfung der Belege
- aktuelle Auswertungen zur Unternehmenssteuerung



Elektronischer Beleg austausch

Der einfache Weg zur aktuellen Buchführung



SCHUBER & PARTNER
Steuerberatungsgesellschaft

Schuber & Partner Steuerberatungsgesellschaft

Bernhard-Thiersch-Straße 06
38820 Halberstadt
Telefon: 0 39 41 - 56 63 0
Telefax: 0 39 41 - 56 63 25
E-Mail: info@schuber-partner.de
Homepage: www.schuber-partner.de



SCHUBER & PARTNER
Steuerberatungsgesellschaft

Warum kompliziert ...

... wenn es einfach geht?



Ein lückenloses und strukturiertes Belegwesen ist notwendige Voraussetzung für Ihr erfolgreiches unternehmerisches Handeln. Wir stellen Ihre Buchführung auf ein neues Fundament. Wie? Indem wir auf Papierbelege verzichten, Ihre Belege elektronisch ablegen und digital buchen.

Einstieg

1. Wir richten für Sie im DATEV-Rechenzentrum die Belegverwaltung online ein. Sie können uns ganz einfach und ohne EDV-Kenntnisse die Daten digital zur Verfügung stellen.
2. Sie erhalten von uns ein persönliches Postfach und benötigen entweder einen Scanner, um die Belege einzuscannen und via Internet zu übertragen oder ein Faxgerät mit Rufnummernweitergabe (CLIP).
3. Immer wenn Sie per Scan oder Fax Belege an das Rechenzentrum übertragen, stehen uns diese sofort zum Buchen zur Verfügung.
4. Mit Ihrer Zustimmung erhalten wir von Ihrer Bank direkt die Kontoauszüge digital.
5. Wir erstellen wie bisher die Finanzbuchführung für Sie und stimmen mit Ihnen ab, in welchen Intervallen wir Ihre Belege verarbeiten.

Ausbaustufe

Im Internet können Sie SmartCard-geschützt auf Ihr eigenes elektronisches Belegarchiv im DATEV-Rechenzentrum zugreifen. Sie können hier gezielt Belege nach Geschäftspartner, Rechnungsnummer und -datum sortiert suchen.

Wenn Sie die Belege selbst erfassen möchten, bieten wir Ihnen eine Online-Vorerfassung für ein- und ausgehende Rechnungen, Lohndaten und Kassenbelege an.

Weitere Informationen finden Sie in der Broschüre „DATEV Unternehmen online“.

Lassen Sie uns gemeinsam die Voraussetzung für eine topaktuelle Buchführung schaffen!

